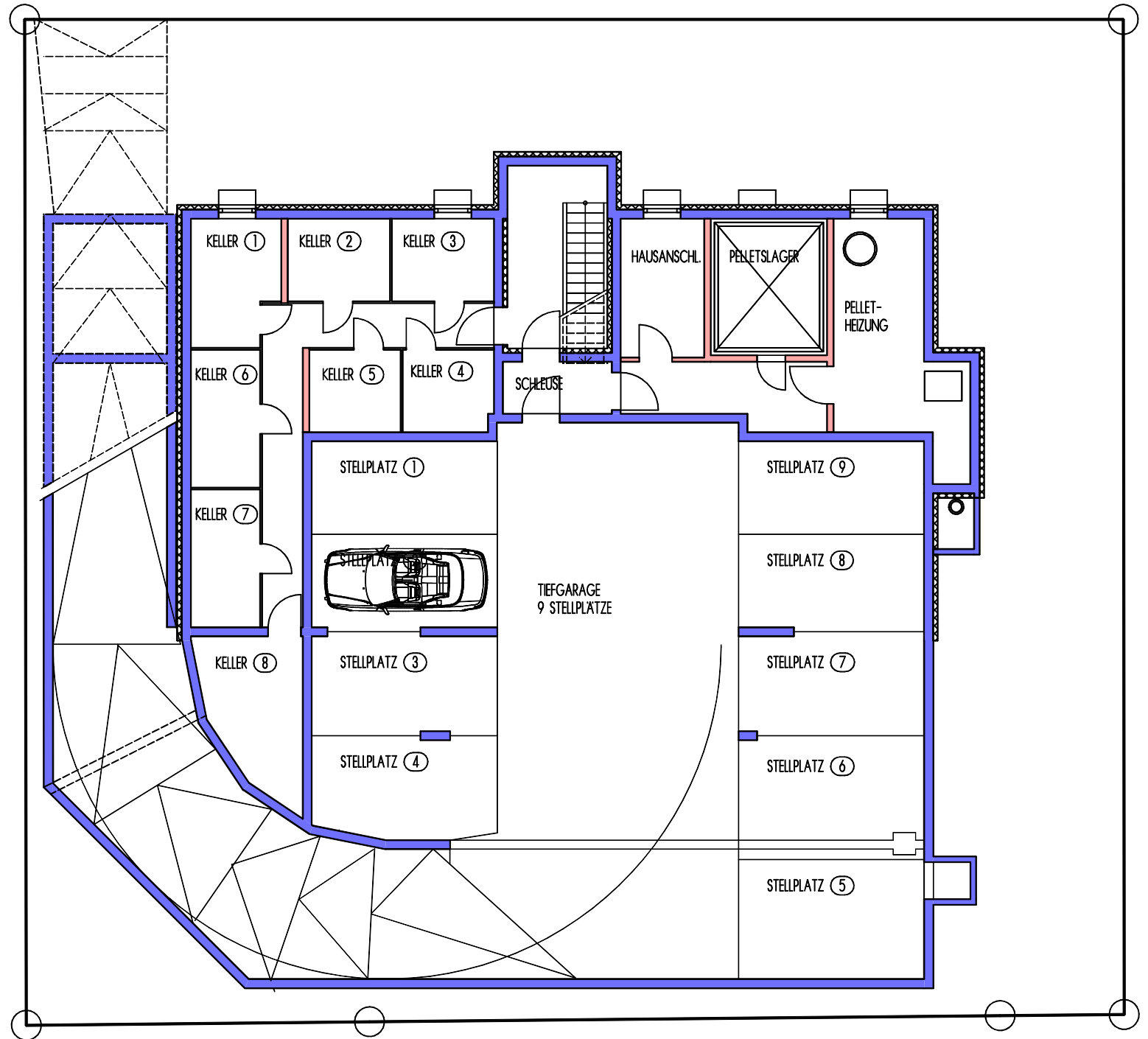
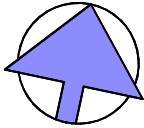




**KRONTHALER**  
**WOHNBAU** GMBH

1 : 150

ÄNDERUNGEN ALFGRUND BAURECHTLICHER AUFLAGEN SOWIE TECHNISCHE  
GEGENBESTEN SIND VORBEHALTEN. ZAHLANGABEN SIND ANGEHÖRERT



**BOSCHENSTEINSTRASSE 5**  
**TIEFGARAGE UND KELLER**